

دست‌هایی پشت پرده

قیمت گوشت وجود دارد

ممن الدین سعیدی عضو کمیسیون کشاورزی مجلس اظهار کرد: عملاً گوشت دیگر از سفره مردم حذف شده است چرا که میزان سرانه مصرف گوشت از ۱۲ کیلو به ۶ کیلو رسیده است. ممن الدین سعیدی، با اشاره به گرانی کالاهای اساسی در کشور گفت: مجلس به مبحث گرانی کالاهای اساسی ورود کرده است و با بیان اینکه در زمینه توزیع گوشت مرغ شاهد ثبات لازم هستیم، بیان کرد: با این حال در زمینه کالاهای اساسی همچون برنج، گوجه فرنگی و سبزی و صیفی جات شاهد افزایش قیمت بوده و تلاش‌های دولت در این بخش‌ها به نتیجه نرسیده است.



صفحه ۷

حذف شرط گواهی سوء پیشینه

از مجوزهای کسب و کار

وزیر امور اقتصادی و دارایی گفت: شرط گواهی سوء پیشینه از بیش از ۹۰ درصد مجوزهای کسب و کار حذف شد و بسیاری از افرادی که مرتکب جرمی شده و پس از طی دوره زندان به آغوش جامعه بازمی‌گردند می‌توانند از این فرصت برای کسب مجوز و اشتغال استفاده کنند. به گزارش پایگاه اطلاع‌رسانی وزارت اقتصاد، سید احسان خاندوزی با حضور در کانون اصالح و تربیت استان تهران از این مرکز بازدید و با مددجویان آن گفت‌وگو کرد. وزیر اقتصاد در این بازدید که حیات الهی مدیرکل زندان‌های استان‌های تهران نیز وی را همراهی می‌کرد، طی سخنانی در جمع نوجوانان مددجوی کانون اصالح و تربیت، از...



داستان ادامه‌دار تخلفات در بازار میوه به مزایده میوه‌های باقیمانده رسید

میوه‌های تنظیم بازاری روی دست دولت ماند

❖ ذخیره سازی میوه برای تنظیم بازار شب عید در حالی صورت گرفت که پیش از این بسیاری از دست‌اندرکاران بازار میوه به استناد وضعیت عادی بازار و بالا بودن حجم تولید، اعلام کرده بودند نیازی به ورود دولت نیست حال باید دید ماجرای میوه‌هایی که قرار بود در سفره نوروزی قرار گیرد به کجا ختم می‌شود. در خوشبینانه‌ترین حالت واحدهای تولیدی کنستانتتره یا در بدبینانه‌ترین حالت چرخه خوراک دام.

صفحه ۲

یادداشت امروز

تولید، توزیع و کاربرد دانش و اطلاعات

❖ ابوالفضل شامغان

برخی از اندیشمندان شاخص‌های اقتصاد دانش محور را با تکیه بر توسعه فناوری در موارد زیر عنوان کرده‌اند: دسترسی به خطوط پرسرعت اینترنت؛ نابرابری بودن سرور مطمئن (هر صد هزار نفر اشتغال و سایت برای افراد (هر هزار نفر)؛ شمار مشترکین تلفن همراه در کشور (هر ۱۰۰ نفر)؛ شمار مشترکین اینترنت در هر کشور (هر ۱۰۰ نفر)؛ میزان سرمایه‌گذاری شهروندان در زمینه ICT؛ اقتصاد دانش‌بنیان به‌روش تولیدی گفته می‌شود که در آن از دانش برای ایجاد ارزش افزوده محسوب یا غیرمحسوب استفاده می‌شود. کارشناسان بر این باورند که سرمایه‌های اقتصادی کشورمان تنها محدود به منابع زیرزمینی مانند نفت نیست بلکه نیروی انسانی سرمایه اصلی به حساب می‌آید. در این راستا، اقتصاد دانش‌بنیان بر نیروی انسانی حلقه و متخصص استوار شده است. بر این اساس، کشور ما با دارا داشتن جمعیت جوان و پتانسیل‌های بالا در زمینه‌های فناوری، چند استی با هادیت رهبر معظم انقلاب به سوی پیاده‌سازی این مدل از اقتصاد رهنمون شده است. همانند تعریفی که بسیاری از اقتصاددانان از اقتصاد دانش‌بنیان ارائه می‌شود، در منظومه فکری مقام معظم رهبری نیز اقتصاد دانش‌بنیان اقتصادی است که بر اساس تولید، توزیع و کاربرد دانش و اطلاعات شکل گرفته، سرمایه‌گذاری در دانش و صنایع دانش پایه شکل می‌گیرد و نقش علم و فناوری در آن بسیار زیاد است. الزامات فن آوری برای یک سامانه نوآورانه، باید بتواند یک فرآیند یکپارچه را منتشر کند که با به کارگیری آن، کار روش کار ممکن است راحل‌های علمی و فناوری و راحل‌های سازمانی را همگامی کند.

نسخه ۷

«امروز» در مورد اولویت‌بندی مسائل در تحقق و توسعه اقتصاد دانش‌بنیان گزارش می‌دهد

دسترسی دهوگراتیک به دانش

کلیله از بانک مرکزی؛

اگر ارز صادرات فرش ۳ ماهه برنگردد عملیات قفل می‌شود!

❖ نماینده نخب آباد در مجلس
❖ سهام خودروسازان تا ۶ ماه شود و قیمتش کاهش یابد

مدیرعامل سازمان ملی زمین و مسکن

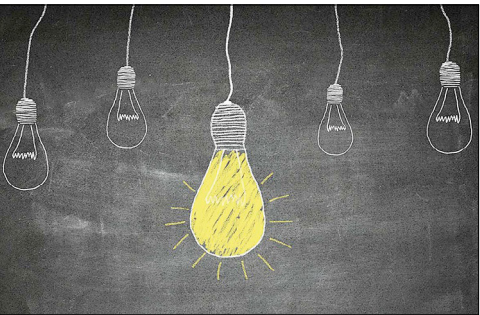
تصرف زمینهای دولتی به صفر رسید

بخشنامه اعطای تسهیلات برای جهیزیه ایرانی

به بانک‌های عامل ابلاغ شد

«امروز» در مورد اولویت‌بندی مسائل در تحقق و توسعه اقتصاد دانش‌بنیان گزارش می‌دهد

دسترسی دموگراتیک به دانش



جدیدی که از جامعه تحقیق توسعه می‌یابد مشخص شد. توماس ال استوارت این نشان می‌دهد که انقلاب صنعتی به دلیل پایان دادن به کشاورزی به دلیل پایان دادن به کشاورزی مردم مجبور به خریدن بودند. بعد است که انقلاب دانش باعث پایان دادن به صنعت باشد. زیرا مردم هنوز به محصولات فیزیکی احتیاج دارند.

❖ صفحه ۴

فکری می‌توان دانش را به‌تنوع سرمایه فکری تلقی نمود، چه نوع سرمایه فکری (کیفیت) و چه در سطحی (بازه اجتماعی) و به چه میزان (کمیت) در جامعه بایستی وجود داشته باشد یا چه وجود آید تا جامعه بتواند به مدد آن، به رشد و تعالی دست پیدا کند. دانش، بنیانی مفهومی است برای استفاده از فناوری‌های برتر و دستیابی به اقتصاد، برای این منظور شرکت‌های فناوری فعال در کشور برای دانش‌بنیان شدن باید مراعاتی را بگذرانند که در درجه نخست بالا بودن سطح فناوری کالا و خدمات و نیز تسلط شرکت فناوری به دانش فنی محصول مدنظر است. مقوله‌های مرتبط با دانش بنیانی پیش از یک دهه است که در کشور با تصویب قوانین و آرایه حمایتی برای آن اجرا و توسعه هستند؛ این در حالی است که در این سال‌ها تعدادی از فناوران، جامعه علمی و دانشگاهی کشور با این مفهوم آشنا نشده‌اند، اما امسال که شمار تولید، دانش‌بنیان و اشتغال‌زایی از سوی مقام معظم رهبری بیان شده، بیش از پیش عامه جامعه، مسئولان دستگاه‌های اجرایی و بخش‌های خصوصی صنعتی و تولیدی، دانشگاهیان و دانش‌جویان و فناوران به دنبال آشنایی با این مفهوم و بهره‌مندی از آن و نیز تحقق شعار سال هستند.

❖ صفحه ۲

مورد نیاز برای توسعه علمی تقاضای مستمر را در سالی آینده شاهد خواهد بود. علاوه بر این، خوش‌های و مدل‌های شیب‌ساز شده و نوآوری در فرآیندهای جهانی بسیار حیاتی است، به‌صورت محلی با صنایع مرتبط تولیدکنندگان و سایر نهادهای مرتبط با مهارت، فن آوری و سایر نیروی‌های متداول ارتباط برقرار کنید. در این روند، کانال‌ها و پیوند دهنده در اقتصادهای مدرن است. گوگل و هوساوس استرالیا می‌کنند که این تغییر با برآورد قدرت و مدیرانی مشخص می‌شود که با توانمندسازی کارکنان دانش برای مشارکت و تصمیم‌گیری همراه هستند.

❖ صفحه ۲

تولید مبتنی بر دانش

❖ صفحه ۲

خبر

توسعه گروه‌های گردشگری انجام شد؛ راه اندازی پویش «سفره مهر» برای اطعام ۱۰۰ هزار نفر از روزهداران کشور



توزیع ۱۰ هزار بسته سبب کالا برای اطعام روزهداران کشور کمتر بر بخوردار آغاز شد. به مناسبت ماه مبارک رمضان با هدف اطعام ۱۰۰ هزار مومن و مساکین کمتر بر بخوردار کشور، گروه‌های گردشگری نسبت به تأمین ۱۰ هزار بسته سبب مواد غذایی اقدام کرد که توسط بنیاد نیکوکاری پاس توزیع آغاز شده است. گروه‌های گردشگری برای تهیه بسته‌های کمک‌میشی و اطعام ۱۰۰ هزار نفر از روزهداران و مومنان مناطق کمتر بخوردار، به راه‌اندازی پویش «سفره مهر» در ماه مبارک رمضان اقدام کرد.

توزیع ۱۰ هزار بسته سبب کالا برای اطعام روزهداران کشور کمتر بر بخوردار آغاز شد. به مناسبت ماه مبارک رمضان با هدف اطعام ۱۰۰ هزار پرس غذای گرم بین روزهداران توزیع شد. اما از توجه به شرایط کرونا رعایت پروتکل‌های بهداشتی، مقرر شد این کمک‌ها به صورت بسته‌های خوراکی و غذایی آماده و بین خانواده‌ها توزیع شود. ارزش هر کلم از بسته‌های مواد غذایی حدود ۱۰ میلیون ریال است و علاوه بر آن به برخی از خانواده‌های فقده نیز بهداشتی می‌باشد.

توسعه گروه‌های گردشگری گروه‌های گردشگری در اجرای پویش «سفره مهر» ابتدا قرار بود ۱۰۰ هزار پرس غذای گرم بین روزهداران توزیع شود اما از توجه به شرایط کرونا رعایت پروتکل‌های بهداشتی، مقرر شد این کمک‌ها به صورت بسته‌های خوراکی و غذایی آماده و بین خانواده‌ها توزیع شود. ارزش هر کلم از بسته‌های مواد غذایی حدود ۱۰ میلیون ریال است و علاوه بر آن به برخی از خانواده‌های فقده نیز بهداشتی می‌باشد.

توسعه گروه‌های گردشگری گروه‌های گردشگری در اجرای پویش «سفره مهر» ابتدا قرار بود ۱۰۰ هزار پرس غذای گرم بین روزهداران توزیع شود اما از توجه به شرایط کرونا رعایت پروتکل‌های بهداشتی، مقرر شد این کمک‌ها به صورت بسته‌های خوراکی و غذایی آماده و بین خانواده‌ها توزیع شود. ارزش هر کلم از بسته‌های مواد غذایی حدود ۱۰ میلیون ریال است و علاوه بر آن به برخی از خانواده‌های فقده نیز بهداشتی می‌باشد.

توسعه گروه‌های گردشگری گروه‌های گردشگری در اجرای پویش «سفره مهر» ابتدا قرار بود ۱۰۰ هزار پرس غذای گرم بین روزهداران توزیع شود اما از توجه به شرایط کرونا رعایت پروتکل‌های بهداشتی، مقرر شد این کمک‌ها به صورت بسته‌های خوراکی و غذایی آماده و بین خانواده‌ها توزیع شود. ارزش هر کلم از بسته‌های مواد غذایی حدود ۱۰ میلیون ریال است و علاوه بر آن به برخی از خانواده‌های فقده نیز بهداشتی می‌باشد.

آموزش و سرمایه‌گذاری در سرمایه انسانی

کسب و کارها انجام شود. اگر واقعاً بخواهیم از ظرفیت‌های دانش‌بنیان بهره‌بریم، باید ساختارها و نهادهای ما دگرگون شود و نظام آموزشی، نظام تأمین مالی، نظام بیمه‌ای و نظام کسب و کار باید از بنیاد اقتصاد دانش‌بنیان همراه و هم‌راستا شوند.

❖ صفحه ۲

❖ صفحه ۲

❖ صفحه ۲

❖ صفحه ۲

❖ صفحه ۲

❖ صفحه ۲

❖ صفحه ۲

❖ صفحه ۲

❖ صفحه ۲

❖ صفحه ۲

❖ صفحه ۲

❖ صفحه ۲

❖ صفحه ۲

❖ صفحه ۲

❖ صفحه ۲

❖ صفحه ۲

❖ صفحه ۲

❖ صفحه ۲

❖ صفحه ۲

❖ صفحه ۲

❖ صفحه ۲

❖ صفحه ۲

❖ صفحه ۲

❖ صفحه ۲

❖ صفحه ۲

❖ صفحه ۲

❖ صفحه ۲

❖ صفحه ۲

❖ صفحه ۲

❖ صفحه ۲

❖ صفحه ۲

❖ صفحه ۲

❖ صفحه ۲

❖ صفحه ۲

❖ صفحه ۲

❖ صفحه ۲

❖ صفحه ۲

❖ صفحه ۲

❖ صفحه ۲

❖ صفحه ۲

❖ صفحه ۲

❖ صفحه ۲

❖ صفحه ۲

❖ صفحه ۲

❖ صفحه ۲

❖ صفحه ۲

❖ صفحه ۲

❖ صفحه ۲

❖ صفحه ۲

❖ صفحه ۲

❖ صفحه ۲

❖ صفحه ۲

❖ صفحه ۲

❖ صفحه ۲

❖ صفحه ۲

❖ صفحه ۲

❖ صفحه ۲

❖ صفحه ۲

❖ صفحه ۲

❖ صفحه ۲

❖ صفحه ۲

❖ صفحه ۲

❖ صفحه ۲

❖ صفحه ۲

❖ صفحه ۲

❖ صفحه ۲

❖ صفحه ۲

❖ صفحه ۲

❖ صفحه ۲

❖ صفحه ۲

❖ صفحه ۲

❖ صفحه ۲

❖ صفحه ۲

❖ صفحه ۲

❖ صفحه ۲

❖ صفحه ۲

❖ صفحه ۲

❖ صفحه ۲

❖ صفحه ۲

❖ صفحه ۲

❖ صفحه ۲

❖ صفحه ۲

❖ صفحه ۲

❖ صفحه ۲

❖ صفحه ۲

❖ صفحه ۲

❖ صفحه ۲

❖ صفحه ۲

❖ صفحه ۲

❖ صفحه ۲

❖ صفحه ۲

❖ صفحه ۲

❖ صفحه ۲

❖ صفحه ۲

❖ صفحه ۲

❖ صفحه ۲

❖ صفحه ۲

❖ صفحه ۲

❖ صفحه ۲

❖ صفحه ۲

❖ صفحه ۲

❖ صفحه ۲

❖ صفحه ۲

❖ صفحه ۲

❖ صفحه ۲

❖ صفحه ۲

❖ صفحه ۲

❖ صفحه ۲

❖ صفحه ۲

❖ صفحه ۲

❖ صفحه ۲

❖ صفحه ۲

❖ صفحه ۲

❖ صفحه ۲

❖ صفحه ۲

❖ صفحه ۲

❖ صفحه ۲

❖ صفحه ۲

❖ صفحه ۲

❖ صفحه ۲

❖ صفحه ۲

❖ صفحه ۲

❖ صفحه ۲

❖ صفحه ۲

❖ صفحه ۲

❖ صفحه ۲

❖ صفحه ۲

❖ صفحه ۲

❖ صفحه ۲

❖ صفحه ۲

❖ صفحه ۲

❖ صفحه ۲

❖ صفحه ۲

❖ صفحه ۲

❖ صفحه ۲

❖ صفحه ۲

❖ صفحه ۲

❖ صفحه ۲

❖ صفحه ۲

❖ صفحه ۲

❖ صفحه ۲

❖ صفحه ۲

❖ صفحه ۲

❖ صفحه ۲

❖ صفحه ۲

❖ صفحه ۲

❖ صفحه ۲

❖ صفحه ۲

❖ صفحه ۲

❖ صفحه ۲

❖ صفحه ۲

❖ صفحه ۲

❖ صفحه ۲

❖ صفحه ۲

❖ صفحه ۲

❖ صفحه ۲

❖ صفحه ۲

❖ صفحه ۲

❖ صفحه ۲

❖ صفحه ۲

❖ صفحه ۲

❖ صفحه ۲

❖ صفحه ۲

❖ صفحه ۲

❖ صفحه ۲

❖ صفحه ۲

❖ صفحه ۲

❖ صفحه ۲

❖ صفحه ۲

❖ صفحه ۲

❖ صفحه ۲

❖ صفحه ۲

❖ صفحه ۲

❖ صفحه ۲

❖ صفحه ۲

❖ صفحه ۲

❖ صفحه ۲

❖ صفحه ۲

❖ صفحه ۲

❖ صفحه ۲

❖ صفحه ۲

❖ صفحه ۲

❖ صفحه ۲

❖ صفحه ۲

❖ صفحه ۲

❖ صفحه ۲

❖ صفحه ۲

❖ صفحه ۲

❖ صفحه ۲

❖ صفحه ۲

❖ صفحه ۲

❖ صفحه ۲

❖ صفحه ۲

❖ صفحه ۲

❖ صفحه ۲

❖ صفحه ۲

❖ صفحه ۲

❖ صفحه ۲

❖ صفحه ۲

❖ صفحه ۲

❖ صفحه ۲

❖ صفحه ۲

❖ صفحه ۲

❖ صفحه ۲

❖ صفحه ۲

❖