

به تازگی نوعی خمیر نانویی ساخته‌شده که روی زخم‌های حساس قرار می‌گیرد و سپس با تابش لیزر، خمیر پخته شده و زخم را می‌پوشاند.

به‌زدن برای اکثر زخم‌ها به کار می‌رود اما در برخی موارد ممکن است استفاده از پیچه مشکل‌ساز باشد برای مثال در بافت‌های نرم، ممکن است استفاده از سوزن درون بدن باعث به خوبی بافت را نبندد این جایی است که خمیر کاری بافت وارد عمل می‌شود این امر مستلزم استفاده از خمیر لانه‌یوری بافت زخم طرف را در ناحی با دسترسی محدود است و به دنبال آن استفاده از گرما با استفاده از لیزر انجام می‌شود.

رایک متخصصان ده از روش‌های مبتنی بر هوش Solder یا ایزولدر (خمیر هوشمند) ایجاد کردند. این امر باعث می‌شود تا هوشمندی دقیق بافت‌ها، یک روش جایگزین برای مهر و موم شدن زخم‌ها ارائه دهد.

این روش لحیم کاری لیزی که توسط مؤسسه تحقیقاتی EMPA و ETH زوریخ ارائه شده است، برای جلوگیری از اختلالات در فرآیند بهبود زخم مناسب بوده و به کاهش مشکلات ناشی از نشت بخیه کمک می‌کند.

در روش لحیم‌کاری معمولی بافت، استفاده از گرما باعث می‌شود خمیر به پلیمر تبدیل شود و در نتیجه پیوند با بافت زیرین ایجاد می‌شود این کار به‌طور موثری زخم را می‌بندد و باعث بهبودی سریع می‌شود.

این خمیر هوشمند مبتنی بر لیزر از ماده پیوند دهنده حاوی نانوذرات فلزی و سرامیکی ایجاد شده است، دمای لحیم‌کاری لیزی ممکن است در زمان واقعی با استفاده از نانودماسنج به‌طور دقیق تنظیم شود که نظارت دقیق دمایی را امکان‌پذیر می‌کند.

با تابش لیزر به خمیر، نانوذرات نیتريد تیتانیوم نور را به گرما

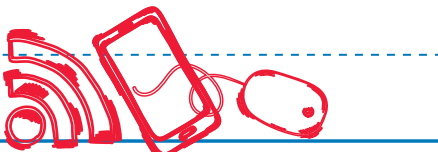
## رباتی که خط بریل را سریع‌تر از انسان می‌خواند



یک حسگر رباتیک که در «آنتاشگاه کمبریج» ساخته شده و مبتنی بر هوش مصنوعی است، پس از آموزش دیدن توانست خط بریل را دو برابر سریع‌تر از انسان بخواند.

گروهی از پژوهشگران انگلیسی یک حسگر رباتیک ساخته‌اند که از روش‌های مبتنی بر هوش مصنوعی استفاده می‌کند تا خط بریل را تقریباً دو برابر سریع‌تر از پیش‌از انسان بخواند. «آنتاشگاه کمبریج» (University of Cambridge) از انگوتی‌های یادگیری ماشینی برای آموزش دادن حرکت سریع روی خطوط متن بریل به حسگر رباتیک استفاده کردند این ربات توانست خط بریل را با سرعت ۳۱۵ کلمه در دقیقه و با دقت نزدیک به ۹۰ درصد بخواند اگرچه ربات متن خوان به‌عنوان یک فناوری کمکی توسعه‌نیافته است اما پژوهشگران می‌گویند حساسیت بالا مورد نیاز برای خواندن خط بریل، آن را به یک آزمایش ایده‌آل در ساخت دستگاهی رباتیک با پورت‌هایی با حساسیت نوک‌نگشتان نشان تبدیل می‌کند نوک‌نگشتان انسان به‌طور قابل توجهی حساس هستند و به ما کمک می‌کنند تا اطلاعاتی را در مورد دنیای اطراف خود جمع‌آوری کنیم اما نگشتان ما می‌تواند تغییرات ناگهانی در بافت یک ماده تشخیص دهد یا به ما کمک کند تا با بایام هنگام برداشتن یک جسم باید چقدر نیرو استفاده کنیم. برای مثال برداشتن سطح مرغ بدون شکستن آن را برداشتن توپ پولینگ بدون انداختن آن نیازمند دقت و حساسیت در دست‌نگشتان است. پژوهشگران آزمایشگاه پرفسور فرانزی، یک چالش بزرگ در حوزه‌مهندسی است. پژوهشگران آزمایشگاه پرفسور «فوما یو ایدو» (Fumiyu Ido) در ژاپل مهندسی دستگاه کمبریج می‌سازد دند راه‌حلی را برای این مهارت‌ها و مهارت‌های دیگری ارائه دهند که برای انسان آسان‌ها نیست. پژوهشگران «پارث پوتل» (Parth Potl) و پژوهشگران ارشد این پروژه گفتند: می‌توان انگشتان، یکی از دلایلی است که ما می‌توانیم اشیا را با فشار مناسب در دست بگیریم، برای ربات‌ها، نیروی یک پیزی محدودند اما اطلاعات زیادی نیز باید از حسگر دریافت شوند و داشتن هر دو ویژگی به‌صورت همزمان، به‌ویژه برخورد کردن با سطوح مختلف و تغییرات ناگهانی در بافت، دشوار خواهد بود. خط بریل از حسگر در دقت و سرعت و توانایی تشخیص اشیا

پژوهشگران امیدوارند که در آینده توانند این فناوری را در مقیاس یک دست یا پوست انسان بسازند این پژوهش با پشتیبانی «گروه توسعه پژوهش جهانی ماسونگ» (Samsung Global Research Outreach Program) انجام شد.



به صورت هوشمند؛

# زخم‌های حساس را لحیم‌کاری کنید!



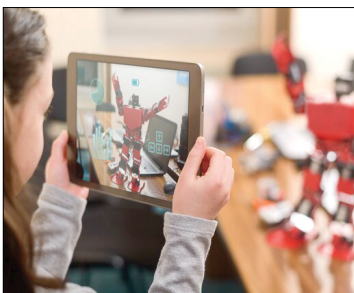
تبدیل می‌کنند از طرف دیگر، ذرات بیسموت و نانادب به‌طور خاص سنتز شده در خمیر به عنوان دماسنج نانو فلورسنت کوچک عمل می‌کنند این ساز و کار، اجازه می‌دهد تا فرآیند لحیم‌کاری لیزر دقیق و کارآمد تنظیم شود.

این تیم با همکاری جراحان بیمارستان دانشگاه زوریخ کلینیک کیولند(آمریکا) دانشگاه چارلز در جمهوری چک، عملکرد کلی این کامپیوتر را ارزیابی کرد.

آنها توانستند پیوند سریع، پایدار و زیست‌سازگار زخم‌ها را در نمونه‌های متعددی ایجاد کنند. آنها همچنین نقاط پیچیدهای از بافت مانند مجرای ادرار، لوله فالوپ و روده را به‌طور موثری پوشش دادند.

در مراحل بعدی، این تیم موفق به جایگزینی منبع نور لیزر با نور ماونن قرمز خفیفتر (IR) شد و این روش لحیم‌کاری را یک قدم به استفاده عملی در بیمارستان‌ها نزدیک کرد.

## ربات‌هایی که لهجه دارند، اعتماد بیشتری را جلب می‌کنند



یک بحث غیررسمی و دوستانه به کار می‌گیرند گونه توضیح داد: گوش‌پارشی به‌طور کلی برای بیشتر آلمانی‌زبان‌ها قابل درک است اما جمله برای کسانی که بومی آلمان نیستند اما این زبان تسلط دارند دشوار است. از شرکت‌کنندگان خواستند که قابلیت اعتماد و شایستگی ربات را مورد ارزیابی قرار دهند و یک پرسش نامه رضایت‌ناختی را شامل

خود کار نوع دستگاهی را که شرکت‌کنندگان برای مشاهده ویدئوها استفاده می‌کردند ثبت می‌کرد این دستگاه شامل تلفن، تبلت یا رایانه بود. نتایج باطنی خاصی به قابلیت اعتماد و شایستگی وجود داشت، شایستگی بیشتر با افزایش قابلیت اعتماد همراه بود. شرکت‌کنندگان به‌طور کلی رباتی را ترجیح می‌دادند که به زبان آلمانی استاندارد صحبت کند و با وجود این، شرکت‌کنندگانی که با لهجه ربات راحت‌تر بودند نیز گوش ربات را ترجیح دادند. گونه گفت‌اگر در صحبت کردن با یک گوش خوب هستند به احتمال زیاد به رباتی اعتماد خواهند کرد که به همان گوش صحبت می‌کند به‌طور میانگین بیشتر به ربات اعتماد می‌کنند زیرا شایعات‌هایی را در پی شنیدن شرکت‌کنندگانی که به رایانه‌ایه از تلفن یا تبلت برای دیدن ویدئوها استفاده کردند به ربات‌هایی که به زبان آلمانی استاندارد صحبت کرده بودند امتیاز کمتری دادند. شومنتن معتقدند دلیل این است که دستگاه‌های کوچک و قابل حمل به افزایش شایستگی شرکت‌کنندگان از ویدئوها چندان کمک نکرده‌اند. داند این موضوع را با بلون شوهد واضح مبنی بر موافقت با مخالفت با این ایده رها می‌کند که افراد وپروشدند با چالش‌ها مواجه شدند اما اگر با ربات‌های اجتماعی که به گوش اصلی صحبت می‌کنند راحت‌تر باشند ممکن است اگر یک ربات از زبان استاندارد استفاده کند و برای مردم غریبی باشد که آن را به عنوان یک ربات شناسند درک کنند تعامل ممکن است به معنای به حداقل رساندن بار شناختی مفید باشد اما قصد داریم با آزمایش کردن بار شناختی در طول گفت‌وگوها، به عقق بیشتری برسیم. شومنتن خاطرنشان کردند که صحبت کردن با درک کردن یک گوش یک بحث پیچیده بخشی از هویت بودن ربات‌ها باشد و به ربات‌ها امکان دهد یک تصعب بزرگ را در ادخاله استفاده کنند زیرا مردم تمایل دارند ربات‌هایی را ترجیح دهند که به نوعی شبیه به آنها هستند یا وجود این اعتبار یک گوش ممکن است بر نحوه دریافت آن توسط شومندگان تأثیر بگذارد.

### آگهی قانون تعیین تکلیف اراضی و ساختمانهای فاقد سند مالکیت

۷- خسان بنام آقای علی مرادی به مساحت ۲۴۱۹/۵ مترمربع از محل نسق حبیب مرادی ۳۰- پنج دانگ عرصه یک قطعه زمین مرزویی پلاک ۶۴۴ فرعی از ۳۲ اصلی بخش ۳۱- پنج دانگ عرصه یک قطعه زمین مرزویی پلاک ۱۵۳/۸۲ مترمربع از محل نسق انسان مرادی ۳۲- پنج دانگ عرصه یک قطعه زمین مرزویی پلاک ۶۲۲ فرعی از ۳۲ اصلی بخش ۳۳- خسان بنام آقای احمد مرادی به مساحت ۷۵۰/۲۱۲ مترمربع از محل نسق انسان مرادی ۳۴- پنج دانگ عرصه یک قطعه زمین مرزویی پلاک ۶۲۲ فرعی از ۳۲ اصلی بخش ۳۵- خسان بنام آقای احمد مرادی به مساحت ۷۵۰/۲۱۲ مترمربع از محل نسق انسان مرادی ۳۶- پنج دانگ عرصه یک قطعه زمین مرزویی پلاک ۶۲۲ فرعی از ۳۲ اصلی بخش ۳۷- خسان بنام آقای احمد مرادی به مساحت ۷۵۰/۲۱۲ مترمربع از محل نسق انسان مرادی ۳۸- پنج دانگ عرصه یک قطعه زمین مرزویی پلاک ۶۲۲ فرعی از ۳۲ اصلی بخش ۳۹- پنج دانگ عرصه یک قطعه زمین مرزویی پلاک ۶۲۲ فرعی از ۳۲ اصلی بخش ۴۰- پنج دانگ عرصه یک قطعه زمین مرزویی پلاک ۶۲۲ فرعی از ۳۲ اصلی بخش ۴۱- پنج دانگ عرصه یک قطعه زمین مرزویی پلاک ۶۲۲ فرعی از ۳۲ اصلی بخش ۴۲- پنج دانگ عرصه یک قطعه زمین مرزویی پلاک ۶۲۲ فرعی از ۳۲ اصلی بخش ۴۳- پنج دانگ عرصه یک قطعه زمین مرزویی پلاک ۶۲۲ فرعی از ۳۲ اصلی بخش ۴۴- پنج دانگ عرصه یک قطعه زمین مرزویی پلاک ۶۲۲ فرعی از ۳۲ اصلی بخش ۴۵- پنج دانگ عرصه یک قطعه زمین مرزویی پلاک ۶۲۲ فرعی از ۳۲ اصلی بخش ۴۶- پنج دانگ عرصه یک قطعه زمین مرزویی پلاک ۶۲۲ فرعی از ۳۲ اصلی بخش ۴۷- پنج دانگ عرصه یک قطعه زمین مرزویی پلاک ۶۲۲ فرعی از ۳۲ اصلی بخش ۴۸- پنج دانگ عرصه یک قطعه زمین مرزویی پلاک ۶۲۲ فرعی از ۳۲ اصلی بخش ۴۹- پنج دانگ عرصه یک قطعه زمین مرزویی پلاک ۶۲۲ فرعی از ۳۲ اصلی بخش ۵۰- پنج دانگ عرصه یک قطعه زمین مرزویی پلاک ۶۲۲ فرعی از ۳۲ اصلی بخش ۵۱- پنج دانگ عرصه یک قطعه زمین مرزویی پلاک ۶۲۲ فرعی از ۳۲ اصلی بخش ۵۲- پنج دانگ عرصه یک قطعه زمین مرزویی پلاک ۶۲۲ فرعی از ۳۲ اصلی بخش ۵۳- پنج دانگ عرصه یک قطعه زمین مرزویی پلاک ۶۲۲ فرعی از ۳۲ اصلی بخش ۵۴- پنج دانگ عرصه یک قطعه زمین مرزویی پلاک ۶۲۲ فرعی از ۳۲ اصلی بخش ۵۵- پنج دانگ عرصه یک قطعه زمین مرزویی پلاک ۶۲۲ فرعی از ۳۲ اصلی بخش ۵۶- پنج دانگ عرصه یک قطعه زمین مرزویی پلاک ۶۲۲ فرعی از ۳۲ اصلی بخش ۵۷- پنج دانگ عرصه یک قطعه زمین مرزویی پلاک ۶۲۲ فرعی از ۳۲ اصلی بخش ۵۸- پنج دانگ عرصه یک قطعه زمین مرزویی پلاک ۶۲۲ فرعی از ۳۲ اصلی بخش ۵۹- پنج دانگ عرصه یک قطعه زمین مرزویی پلاک ۶۲۲ فرعی از ۳۲ اصلی بخش ۶۰- پنج دانگ عرصه یک قطعه زمین مرزویی پلاک ۶۲۲ فرعی از ۳۲ اصلی بخش ۶۱- پنج دانگ عرصه یک قطعه زمین مرزویی پلاک ۶۲۲ فرعی از ۳۲ اصلی بخش ۶۲- پنج دانگ عرصه یک قطعه زمین مرزویی پلاک ۶۲۲ فرعی از ۳۲ اصلی بخش ۶۳- پنج دانگ عرصه یک قطعه زمین مرزویی پلاک ۶۲۲ فرعی از ۳۲ اصلی بخش ۶۴- پنج دانگ عرصه یک قطعه زمین مرزویی پلاک ۶۲۲ فرعی از ۳۲ اصلی بخش ۶۵- پنج دانگ عرصه یک قطعه زمین مرزویی پلاک ۶۲۲ فرعی از ۳۲ اصلی بخش ۶۶- پنج دانگ عرصه یک قطعه زمین مرزویی پلاک ۶۲۲ فرعی از ۳۲ اصلی بخش ۶۷- پنج دانگ عرصه یک قطعه زمین مرزویی پلاک ۶۲۲ فرعی از ۳۲ اصلی بخش ۶۸- پنج دانگ عرصه یک قطعه زمین مرزویی پلاک ۶۲۲ فرعی از ۳۲ اصلی بخش ۶۹- پنج دانگ عرصه یک قطعه زمین مرزویی پلاک ۶۲۲ فرعی از ۳۲ اصلی بخش ۷۰- پنج دانگ عرصه یک قطعه زمین مرزویی پلاک ۶۲۲ فرعی از ۳۲ اصلی بخش ۷۱- پنج دانگ عرصه یک قطعه زمین مرزویی پلاک ۶۲۲ فرعی از ۳۲ اصلی بخش ۷۲- پنج دانگ عرصه یک قطعه زمین مرزویی پلاک ۶۲۲ فرعی از ۳۲ اصلی بخش ۷۳- پنج دانگ عرصه یک قطعه زمین مرزویی پلاک ۶۲۲ فرعی از ۳۲ اصلی بخش ۷۴- پنج دانگ عرصه یک قطعه زمین مرزویی پلاک ۶۲۲ فرعی از ۳۲ اصلی بخش ۷۵- پنج دانگ عرصه یک قطعه زمین مرزویی پلاک ۶۲۲ فرعی از ۳۲ اصلی بخش ۷۶- پنج دانگ عرصه یک قطعه زمین مرزویی پلاک ۶۲۲ فرعی از ۳۲ اصلی بخش ۷۷- پنج دانگ عرصه یک قطعه زمین مرزویی پلاک ۶۲۲ فرعی از ۳۲ اصلی بخش ۷۸- پنج دانگ عرصه یک قطعه زمین مرزویی پلاک ۶۲۲ فرعی از ۳۲ اصلی بخش ۷۹- پنج دانگ عرصه یک قطعه زمین مرزویی پلاک ۶۲۲ فرعی از ۳۲ اصلی بخش ۸۰- پنج دانگ عرصه یک قطعه زمین مرزویی پلاک ۶۲۲ فرعی از ۳۲ اصلی بخش ۸۱- پنج دانگ عرصه یک قطعه زمین مرزویی پلاک ۶۲۲ فرعی از ۳۲ اصلی بخش ۸۲- پنج دانگ عرصه یک قطعه زمین مرزویی پلاک ۶۲۲ فرعی از ۳۲ اصلی بخش ۸۳- پنج دانگ عرصه یک قطعه زمین مرزویی پلاک ۶۲۲ فرعی از ۳۲ اصلی بخش ۸۴- پنج دانگ عرصه یک قطعه زمین مرزویی پلاک ۶۲۲ فرعی از ۳۲ اصلی بخش ۸۵- پنج دانگ عرصه یک قطعه زمین مرزویی پلاک ۶۲۲ فرعی از ۳۲ اصلی بخش ۸۶- پنج دانگ عرصه یک قطعه زمین مرزویی پلاک ۶۲۲ فرعی از ۳۲ اصلی بخش ۸۷- پنج دانگ عرصه یک قطعه زمین مرزویی پلاک ۶۲۲ فرعی از ۳۲ اصلی بخش ۸۸- پنج دانگ عرصه یک قطعه زمین مرزویی پلاک ۶۲۲ فرعی از ۳۲ اصلی بخش ۸۹- پنج دانگ عرصه یک قطعه زمین مرزویی پلاک ۶۲۲ فرعی از ۳۲ اصلی بخش ۹۰- پنج دانگ عرصه یک قطعه زمین مرزویی پلاک ۶۲۲ فرعی از ۳۲ اصلی بخش ۹۱- پنج دانگ عرصه یک قطعه زمین مرزویی پلاک ۶۲۲ فرعی از ۳۲ اصلی بخش ۹۲- پنج دانگ عرصه یک قطعه زمین مرزویی پلاک ۶۲۲ فرعی از ۳۲ اصلی بخش ۹۳- پنج دانگ عرصه یک قطعه زمین مرزویی پلاک ۶۲۲ فرعی از ۳۲ اصلی بخش ۹۴- پنج دانگ عرصه یک قطعه زمین مرزویی پلاک ۶۲۲ فرعی از ۳۲ اصلی بخش ۹۵- پنج دانگ عرصه یک قطعه زمین مرزویی پلاک ۶۲۲ فرعی از ۳۲ اصلی بخش ۹۶- پنج دانگ عرصه یک قطعه زمین مرزویی پلاک ۶۲۲ فرعی از ۳۲ اصلی بخش ۹۷- پنج دانگ عرصه یک قطعه زمین مرزویی پلاک ۶۲۲ فرعی از ۳۲ اصلی بخش ۹۸- پنج دانگ عرصه یک قطعه زمین مرزویی پلاک ۶۲۲ فرعی از ۳۲ اصلی بخش ۹۹- پنج دانگ عرصه یک قطعه زمین مرزویی پلاک ۶۲۲ فرعی از ۳۲ اصلی بخش ۱۰۰- پنج دانگ عرصه یک قطعه زمین مرزویی پلاک ۶۲۲ فرعی از ۳۲ اصلی بخش ۱۰۱- پنج دانگ عرصه یک قطعه زمین مرزویی پلاک ۶۲۲ فرعی از ۳۲ اصلی بخش ۱۰۲- پنج دانگ عرصه یک قطعه زمین مرزویی پلاک ۶۲۲ فرعی از ۳۲ اصلی بخش ۱۰۳- پنج دانگ عرصه یک قطعه زمین مرزویی پلاک ۶۲۲ فرعی از ۳۲ اصلی بخش ۱۰۴- پنج دانگ عرصه یک قطعه زمین مرزویی پلاک ۶۲۲ فرعی از ۳۲ اصلی بخش ۱۰۵- پنج دانگ عرصه یک قطعه زمین مرزویی پلاک ۶۲۲ فرعی از ۳۲ اصلی بخش ۱۰۶- پنج دانگ عرصه یک قطعه زمین مرزویی پلاک ۶۲۲ فرعی از ۳۲ اصلی بخش ۱۰۷- پنج دانگ عرصه یک قطعه زمین مرزویی پلاک ۶۲۲ فرعی از ۳۲ اصلی بخش ۱۰۸- پنج دانگ عرصه یک قطعه زمین مرزویی پلاک ۶۲۲ فرعی از ۳۲ اصلی بخش ۱۰۹- پنج دانگ عرصه یک قطعه زمین مرزویی پلاک ۶۲۲ فرعی از ۳۲ اصلی بخش ۱۱۰- پنج دانگ عرصه یک قطعه زمین مرزویی پلاک ۶۲۲ فرعی از ۳۲ اصلی بخش ۱۱۱- پنج دانگ عرصه یک قطعه زمین مرزویی پلاک ۶۲۲ فرعی از ۳۲ اصلی بخش ۱۱۲- پنج دانگ عرصه یک قطعه زمین مرزویی پلاک ۶۲۲ فرعی از ۳۲ اصلی بخش ۱۱۳- پنج دانگ عرصه یک قطعه زمین مرزویی پلاک ۶۲۲ فرعی از ۳۲ اصلی بخش ۱۱۴- پنج دانگ عرصه یک قطعه زمین مرزویی پلاک ۶۲۲ فرعی از ۳۲ اصلی بخش ۱۱۵- پنج دانگ عرصه یک قطعه زمین مرزویی پلاک ۶۲۲ فرعی از ۳۲ اصلی بخش ۱۱۶- پنج دانگ عرصه یک قطعه زمین مرزویی پلاک ۶۲۲ فرعی از ۳۲ اصلی بخش ۱۱۷- پنج دانگ عرصه یک قطعه زمین مرزویی پلاک ۶۲۲ فرعی از ۳۲ اصلی بخش ۱۱۸- پنج دانگ عرصه یک قطعه زمین مرزویی پلاک ۶۲۲ فرعی از ۳۲ اصلی بخش ۱۱۹- پنج دانگ عرصه یک قطعه زمین مرزویی پلاک ۶۲۲ فرعی از ۳۲ اصلی بخش ۱۲۰- پنج دانگ عرصه یک قطعه زمین مرزویی پلاک ۶۲۲ فرعی از ۳۲ اصلی بخش ۱۲۱- پنج دانگ عرصه یک قطعه زمین مرزویی پلاک ۶۲۲ فرعی از ۳۲ اصلی بخش ۱۲۲- پنج دانگ عرصه یک قطعه زمین مرزویی پلاک ۶۲۲ فرعی از ۳۲ اصلی بخش ۱۲۳- پنج دانگ عرصه یک قطعه زمین مرزویی پلاک ۶۲۲ فرعی از ۳۲ اصلی بخش ۱۲۴- پنج دانگ عرصه یک قطعه زمین مرزویی پلاک ۶۲۲ فرعی از ۳۲ اصلی بخش ۱۲۵- پنج دانگ عرصه یک قطعه زمین مرزویی پلاک ۶۲۲ فرعی از ۳۲ اصلی بخش ۱۲۶- پنج دانگ عرصه یک قطعه زمین مرزویی پلاک ۶۲۲ فرعی از ۳۲ اصلی بخش ۱۲۷- پنج دانگ عرصه یک قطعه زمین مرزویی پلاک ۶۲۲ فرعی از ۳۲ اصلی بخش ۱۲۸- پنج دانگ عرصه یک قطعه زمین مرزویی پلاک ۶۲۲ فرعی از ۳۲ اصلی بخش ۱۲۹- پنج دانگ عرصه یک قطعه زمین مرزویی پلاک ۶۲۲ فرعی از ۳۲ اصلی بخش ۱۳۰- پنج دانگ عرصه یک قطعه زمین مرزویی پلاک ۶۲۲ فرعی از ۳۲ اصلی بخش ۱۳۱- پنج دانگ عرصه یک قطعه زمین مرزویی پلاک ۶۲۲ فرعی از ۳۲ اصلی بخش ۱۳۲- پنج دانگ عرصه یک قطعه زمین مرزویی پلاک ۶۲۲ فرعی از ۳۲ اصلی بخش ۱۳۳- پنج دانگ عرصه یک قطعه زمین مرزویی پلاک ۶۲۲ فرعی از ۳۲ اصلی بخش ۱۳۴- پنج دانگ عرصه یک قطعه زمین مرزویی پلاک ۶۲۲ فرعی از ۳۲ اصلی بخش ۱۳۵- پنج دانگ عرصه یک قطعه زمین مرزویی پلاک ۶۲۲ فرعی از ۳۲ اصلی بخش ۱۳۶- پنج دانگ عرصه یک قطعه زمین مرزویی پلاک ۶۲۲ فرعی از ۳۲ اصلی بخش ۱۳۷- پنج دانگ عرصه یک قطعه زمین مرزویی پلاک ۶۲۲ فرعی از ۳۲ اصلی بخش ۱۳۸- پنج دانگ عرصه یک قطعه زمین مرزویی پلاک ۶۲۲ فرعی از ۳۲ اصلی بخش ۱۳۹- پنج دانگ عرصه یک قطعه زمین مرزویی پلاک ۶۲۲ فرعی از ۳۲ اصلی بخش ۱۴۰- پنج دانگ عرصه یک قطعه زمین مرزویی پلاک ۶۲۲ فرعی از ۳۲ اصلی بخش ۱۴۱- پنج دانگ عرصه یک قطعه زمین مرزویی پلاک ۶۲۲ فرعی از ۳۲ اصلی بخش ۱۴۲- پنج دانگ عرصه یک قطعه زمین مرزویی پلاک ۶۲۲ فرعی از ۳۲ اصلی بخش ۱۴۳- پنج دانگ عرصه یک قطعه زمین مرزویی پلاک ۶۲۲ فرعی از ۳۲ اصلی بخش ۱۴۴- پنج دانگ عرصه یک قطعه زمین مرزویی پلاک ۶۲۲ فرعی از ۳۲ اصلی بخش ۱۴۵- پنج دانگ عرصه یک قطعه زمین مرزویی پلاک ۶۲۲ فرعی از ۳۲ اصلی بخش ۱۴۶- پنج دانگ عرصه یک قطعه زمین مرزویی پلاک ۶۲۲ فرعی از ۳۲ اصلی بخش ۱۴۷- پنج دانگ عرصه یک قطعه زمین مرزویی پلاک ۶۲۲ فرعی از ۳۲ اصلی بخش ۱۴۸- پنج دانگ عرصه یک قطعه زمین مرزویی پلاک ۶۲۲ فرعی از ۳۲ اصلی بخش ۱۴۹- پنج دانگ عرصه یک قطعه زمین مرزویی پلاک ۶۲۲ فرعی از ۳۲ اصلی بخش ۱۵۰- پنج دانگ عرصه یک قطعه زمین مرزویی پلاک ۶۲۲ فرعی از ۳۲ اصلی بخش ۱۵۱- پنج دانگ عرصه یک قطعه زمین مرزویی پلاک ۶۲۲ فرعی از ۳۲ اصلی بخش ۱۵۲- پنج دانگ عرصه یک قطعه زمین مرزویی پلاک ۶۲۲ فرعی از ۳۲ اصلی بخش ۱۵۳- پنج دانگ عرصه یک قطعه زمین مرزویی پلاک ۶۲۲ فرعی از ۳۲ اصلی بخش ۱۵۴- پنج دانگ عرصه یک قطعه زمین مرزویی پلاک ۶۲۲ فرعی از ۳۲ اصلی بخش ۱۵۵- پنج دانگ عرصه یک قطعه زمین مرزویی پلاک ۶۲۲ فرعی از ۳۲ اصلی بخش ۱۵۶- پنج دانگ عرصه یک قطعه زمین مرزویی پلاک ۶۲۲ فرعی از ۳۲ اصلی بخش ۱۵۷- پنج دانگ عرصه یک قطعه زمین مرزویی پلاک ۶۲۲ فرعی از ۳۲ اصلی بخش ۱۵۸- پنج دانگ عرصه یک قطعه زمین مرزویی پلاک ۶۲۲ فرعی از ۳۲ اصلی بخش ۱۵۹- پنج دانگ عرصه یک قطعه زمین مرزویی پلاک ۶۲۲ فرعی از ۳۲ اصلی بخش ۱۶۰- پنج دانگ عرصه یک قطعه زمین مرزویی پلاک ۶۲۲ فرعی از ۳۲ اصلی بخش ۱۶۱- پنج دانگ عرصه یک قطعه زمین مرزویی پلاک ۶۲۲ فرعی از ۳۲ اصلی بخش ۱۶۲- پنج دانگ عرصه یک قطعه زمین مرزویی پلاک ۶۲۲ فرعی از ۳۲ اصلی بخش ۱۶۳- پنج دانگ عرصه یک قطعه زمین مرزویی پلاک ۶۲۲ فرعی از ۳۲ اصلی بخش ۱۶۴- پنج دانگ عرصه یک قطعه زمین مرزویی پلاک ۶۲۲ فرعی از ۳۲ اصلی بخش ۱۶۵- پنج دانگ عرصه یک قطعه زمین مرزویی پلاک ۶۲۲ فرعی از ۳۲ اصلی بخش ۱۶۶- پنج دانگ عرصه یک قطعه زمین مرزویی پلاک ۶۲۲ فرعی از ۳۲ اصلی بخش ۱۶۷- پنج دانگ عرصه یک قطعه زمین مرزویی پلاک ۶۲۲ فرعی از ۳۲ اصلی بخش ۱۶۸- پنج دانگ عرصه یک قطعه زمین مرزویی پلاک ۶۲۲ فرعی از ۳۲ اصلی بخش ۱۶۹- پنج دانگ عرصه یک قطعه زمین مرزویی پلاک ۶۲۲ فرعی از ۳۲ اصلی بخش ۱۷۰- پنج دانگ عرصه یک قطعه زمین مرزویی پلاک ۶۲۲ فرعی از ۳۲ اصلی بخش ۱۷۱- پنج دانگ عرصه یک قطعه زمین مرزویی پلاک ۶۲۲ فرعی از ۳۲ اصلی بخش ۱۷۲- پنج دانگ عرصه یک قطعه زمین مرزویی پلاک ۶۲۲ فرعی از ۳۲ اصلی بخش ۱۷۳- پنج دانگ عرصه یک قطعه زمین مرزویی پلاک ۶۲۲ فرعی از ۳۲ اصلی بخش ۱۷۴- پنج دانگ عرصه یک قطعه زمین مرزویی پلاک ۶۲۲ فرعی از ۳۲ اصلی بخش ۱۷۵- پنج دانگ عرصه یک قطعه زمین مرزویی پلاک ۶۲۲ فرعی از ۳۲ اصلی بخش ۱۷۶- پنج دانگ عرصه یک قطعه زمین مرزویی پلاک ۶۲۲ فرعی از ۳۲ اصلی بخش ۱۷۷- پنج دانگ عرصه یک قطعه زمین مرزویی پلاک ۶۲۲ فرعی از ۳۲ اصلی بخش ۱۷۸- پنج دانگ عرصه یک قطعه زمین مرزویی پلاک ۶۲۲ فرعی از ۳۲ اصلی بخش ۱۷۹- پنج دانگ عرصه یک قطعه زمین مرزویی پلاک ۶۲۲ فرعی از ۳۲ اصلی بخش ۱۸۰- پنج دانگ عرصه یک قطعه زمین مرزویی پلاک ۶۲۲ فرعی از ۳۲ اصلی بخش ۱۸۱- پنج دانگ عرصه یک قطعه زمین مرزویی پلاک ۶۲۲ فرعی از ۳۲ اصلی بخش ۱۸۲- پنج دانگ عرصه یک قطعه زمین مرزویی پلاک ۶۲۲ فرعی از ۳۲ اصلی بخش ۱۸۳- پنج دانگ عرصه یک قطعه زمین مرزویی پلاک ۶۲۲ فرعی از ۳۲ اصلی بخش ۱۸۴- پنج دانگ عرصه یک قطعه زمین مرزویی پلاک ۶۲۲ فرعی از ۳۲ اصلی بخش ۱۸۵- پنج دانگ عرصه یک قطعه زمین مرزویی پلاک ۶۲۲ فرعی از ۳۲ اصلی بخش ۱۸۶- پنج دانگ عرصه یک قطعه زمین مرزویی پلاک ۶۲۲ فرعی از ۳۲ اصلی بخش ۱۸۷- پنج دانگ عرصه یک قطعه زمین مرزویی پلاک ۶۲۲ فرعی از ۳۲ اصلی بخش ۱۸۸- پنج دانگ عرصه یک قطعه زمین مرزویی پلاک ۶۲۲ فرعی از ۳۲ اصلی بخش ۱۸۹- پنج دانگ عرصه یک قطعه زمین مرزویی پلاک ۶۲۲ فرعی از ۳۲ اصلی بخش ۱۹۰- پنج دانگ عرصه یک قطعه زمین مرزویی پلاک ۶۲۲ فرعی از ۳۲ اصلی بخش ۱۹۱- پنج دانگ عرصه یک قطعه زمین مرزویی پلاک ۶۲۲ فرعی از ۳۲ اصلی بخش ۱۹۲- پنج دانگ عرصه یک قطعه زمین مرزویی پلاک ۶۲۲ فرعی از ۳۲ اصلی بخش ۱۹۳- پنج دانگ عرصه یک قطعه زمین مرزویی پلاک ۶۲۲ فرعی از ۳۲ اصلی بخش ۱۹۴- پنج دانگ عرصه یک قطعه زمین مرزویی پلاک ۶۲۲ فرعی از ۳۲ اصلی بخش ۱۹۵- پنج دانگ عرصه یک قطعه زمین مرزویی پلاک ۶۲۲ فرعی از ۳۲ اصلی بخش ۱۹۶- پنج دانگ عرصه یک قطعه زمین مرزویی پلاک ۶۲۲ فرعی از ۳۲ اصلی بخش ۱۹۷- پنج دانگ عرصه یک قطعه زمین مرزویی پلاک ۶۲۲ فرعی از ۳۲ اصلی بخش ۱۹۸- پنج دانگ عرصه یک قطعه زمین مرزویی پلاک ۶۲۲ فرعی از ۳۲ اصلی بخش ۱۹۹- پنج دانگ عرصه یک قطعه زمین مرزویی پلاک ۶۲۲ فرعی از ۳۲ اصلی بخش ۲۰۰- پنج دانگ عرصه یک قطعه زمین مرزویی پلاک ۶۲۲ فرعی از ۳۲ اصلی بخش ۲۰۱- پنج دانگ عرصه یک قطعه زمین مرزویی پلاک ۶۲۲ فرعی از ۳۲ اصلی بخش ۲۰۲- پنج دانگ عرصه یک قطعه زمین مرزویی پلاک ۶۲۲ فرعی از ۳۲ اصلی بخش ۲۰۳- پنج دانگ عرصه یک قطعه زمین مرزویی پلاک ۶۲۲ فرعی از ۳۲ اصلی بخش ۲۰۴- پنج دانگ عرصه یک قطعه زمین مرزویی پلاک ۶۲۲ فرعی از ۳۲ اصلی بخش ۲۰۵- پنج دانگ عرصه یک قطعه زمین مرزویی پلاک ۶۲۲ فرعی از ۳۲ اصلی بخش ۲۰۶- پنج دانگ عرصه یک قطعه زمین مرزویی پلاک ۶۲۲ فرعی از ۳۲ اصلی بخش ۲۰۷- پنج دانگ عرصه یک قطعه زمین مرزویی پلاک ۶۲۲ فرعی از ۳۲ اصلی بخش ۲۰۸- پنج دانگ عرصه یک قطعه زمین مرزویی پلاک ۶۲۲ فرعی از ۳۲ اصلی بخش ۲۰۹- پنج دانگ عرصه یک قطعه زمین مرزویی پلاک ۶۲۲ فرعی از ۳۲ اصلی بخش ۲۱۰- پنج دانگ عرصه یک قطعه زمین مرزویی پلاک ۶۲۲ فرعی از ۳۲ اصلی بخش ۲۱۱- پنج دانگ عرصه یک قطعه زمین مرزویی پلاک ۶۲۲ فرعی از ۳۲ اصلی بخش ۲۱۲- پنج دانگ عرصه یک قطعه زمین مرزویی پلاک ۶۲۲ فرعی از ۳۲ اصلی بخش ۲۱۳- پنج دانگ عرصه یک قطعه زمین مرزویی پلاک ۶۲۲ فرعی از ۳۲ اصلی بخش ۲۱۴- پنج دانگ عرصه یک قطعه زمین مرزویی پلاک ۶۲۲ فرعی از ۳۲ اصلی بخش ۲۱۵- پنج دانگ عرصه یک قطعه زمین مرزویی پلاک ۶۲۲ فرعی از ۳۲ اصلی بخش ۲۱۶- پنج دانگ عرصه یک قطعه زمین مرزویی پلاک ۶۲۲ فرعی از ۳۲ اصلی بخش ۲۱۷- پنج دانگ عرصه یک قطعه زمین مرزویی پلاک ۶۲۲ فرعی از ۳۲ اصلی بخش ۲۱۸- پنج دانگ عرصه یک قطعه زمین مرزویی پلاک ۶۲۲ فرعی از ۳۲ اصلی بخش ۲۱۹- پنج دانگ عرصه یک قطعه زمین مرزویی پلاک ۶۲۲ فرعی از ۳۲ اصلی بخش ۲۲۰- پنج دانگ عرصه یک قطعه زمین مرزویی پلاک ۶۲۲ فرعی از ۳۲ اصلی بخش ۲۲۱- پنج دانگ عرصه یک قطعه زمین مرزویی پلاک ۶۲۲ فرعی از ۳۲ اصلی بخش ۲۲۲- پنج دانگ عرصه یک قطعه زمین مرزویی پلاک ۶۲۲ فرعی از ۳۲ اصلی بخش ۲۲۳- پنج دانگ عرصه یک قطعه زمین مرزویی پلاک ۶۲۲ فرعی از ۳۲ اصلی بخش ۲۲۴- پنج دانگ عرصه یک قطعه زمین مرزویی پلاک ۶۲۲ فرعی از ۳۲ اصلی بخش ۲۲۵- پنج دانگ عرصه یک قطعه زمین مرزویی پلاک ۶۲۲ فرعی از ۳۲ اصلی بخش ۲۲۶- پنج دانگ عرصه یک قطعه زمین مرزویی پلاک ۶۲۲ فرعی از ۳۲ اصلی بخش ۲۲۷- پنج دانگ عرصه یک قطعه زمین مرزویی پلاک ۶۲۲ فرعی از ۳۲ اصلی بخش ۲۲۸- پنج دانگ عرصه یک قطعه زمین مرزویی پلاک ۶۲۲ فرعی از ۳۲ اصلی بخش ۲۲۹- پنج دانگ عرصه یک قطعه زمین مرزویی پلاک ۶۲۲ فرعی از ۳۲ اصلی بخش ۲۳۰- پنج دانگ عرصه یک قطعه زمین مرزویی پلاک ۶۲۲ فرعی از ۳۲ اصلی بخش ۲۳۱- پنج دانگ عرصه یک قطعه زمین مرزویی پلاک ۶۲۲ فرعی از ۳۲ اصلی بخش ۲۳۲- پنج دانگ عرصه یک قطعه زمین مرزویی پلاک ۶۲۲ فرعی از ۳۲ اصلی بخش ۲۳۳- پنج دانگ عرصه یک قطعه زمین مرزویی پلاک ۶۲۲ فرعی از ۳۲ اصلی بخش ۲۳۴- پنج دانگ عرصه یک قطعه زمین مرزویی پلاک ۶۲۲ فرعی از ۳۲ اصلی بخش ۲۳۵- پنج دانگ عرصه یک قطعه زمین مرزویی پلاک ۶۲۲ فرعی از ۳۲ اصلی بخش ۲۳۶- پنج دانگ عرصه یک قطعه زمین مرزویی پلاک ۶۲۲ فرعی از ۳۲ اصلی بخش ۲۳۷- پنج دانگ عرصه یک قطعه زمین مرزویی پلاک ۶۲۲ فرعی از ۳۲ اصلی بخش ۲۳۸- پنج دانگ عرصه یک قطعه زمین مرزویی پلاک ۶۲۲ فرعی از ۳۲ اصلی بخش ۲۳۹- پنج دانگ عرصه یک قطعه زمین مرزویی پلاک ۶۲۲ فرعی از ۳۲ اصلی بخش ۲۴۰- پنج دانگ عرصه یک قطعه زمین مرزویی پلاک ۶۲۲ فرعی از ۳۲ اصلی بخش ۲۴۱- پنج دانگ عرصه یک قطعه زمین مرزویی پلاک ۶۲۲ فرعی از ۳۲ اصلی بخش ۲۴۲- پنج دانگ عرصه یک قطعه زمین مرزویی پلاک ۶۲۲ فرعی از ۳۲ اصلی بخش ۲۴۳- پنج دانگ عرصه یک قطعه زمین مرزویی پلاک ۶۲۲ فرعی از ۳۲ اصلی بخش ۲۴۴- پنج دانگ عرصه یک قطعه زمین مرزویی پلاک ۶۲۲ فرعی از ۳۲ اصلی بخش ۲۴۵- پنج دانگ عرصه یک قطعه زمین مرزویی پلاک ۶۲۲ فرعی از ۳۲ اصلی بخش ۲۴۶- پنج دانگ عرصه یک قطعه زمین مرزویی پلاک ۶۲۲ فرعی از ۳۲ اصلی بخش ۲۴۷- پنج دانگ عرصه یک قطعه زمین مرزویی پلاک ۶۲۲ فرعی از ۳۲ اصلی بخش ۲۴۸- پنج دانگ عرصه یک قطعه زمین مرزویی پلاک ۶۲۲ فرعی از ۳۲ اصلی بخش ۲۴۹- پنج دانگ عرصه یک قطعه زمین مرزویی پلاک ۶۲۲ فرعی از ۳۲ اصلی بخش ۲۵۰- پنج دانگ عرصه یک قطعه زمین مرزویی پلاک ۶۲۲ فرعی از ۳۲ اصلی بخش ۲۵۱- پنج دانگ عرصه یک قطعه زمین مرزویی پلاک ۶۲۲ فرعی از ۳۲ اصلی بخش ۲۵۲- پنج دانگ عرصه یک قطعه زمین مرزویی پلاک ۶۲۲ فرعی از ۳۲ اصلی بخش ۲۵۳- پنج دانگ عرصه یک قطعه زمین مرزویی پلاک ۶۲۲ فرعی از ۳۲ اصلی بخش ۲۵۴- پنج دانگ عرصه یک قطعه زمین مرزویی پلاک ۶۲۲ فرعی از ۳۲ اصلی بخش ۲۵۵- پنج دانگ عرصه یک قطعه زمین مرزویی پلاک ۶۲۲ فرعی از ۳۲ اصلی بخش ۲۵۶- پنج دانگ عرصه یک قطعه زمین مرزویی پلاک ۶۲۲ فرعی از ۳۲ اصلی بخش ۲۵۷- پنج دانگ عرصه یک قطعه زمین مرزویی پلاک ۶۲۲ فرعی از ۳۲ اصلی بخش ۲۵۸- پنج دانگ عرصه یک قطعه زمین مرزویی پلاک ۶۲۲ فرعی از ۳۲ اصلی بخش ۲۵۹- پنج دانگ عرصه یک قطعه زمین مرزویی پلاک ۶۲۲ فرعی از ۳۲ اصلی بخش ۲۶۰- پنج دانگ عرصه یک قطعه زمین مرزویی پلاک